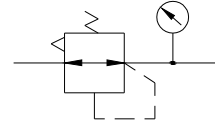


ERP 精密减压阀



符号



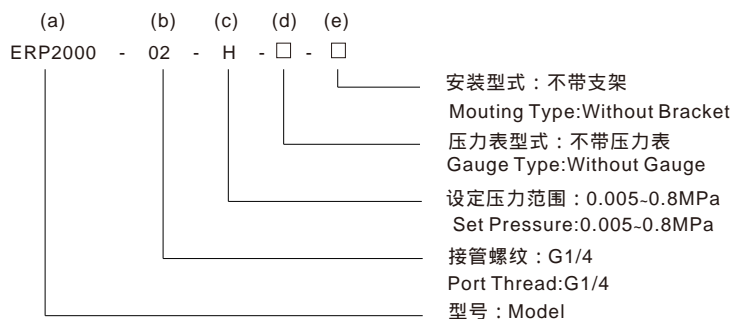
请用通过干燥器、过滤器、油雾过滤器完全去除固体、水分、油分的洁净气体，请绝对不要使用加油气体

技术参数

型号/Model	ERP2000-02	
最高使用压力/Operating Pressure	MPa	1.0
允许耐压力/Max Pressure	MPa	1.5
使用温度/Operating Temperature	-5-60	
设定压力范围/Set Pressure	MPa	0.005-0.2/0.005-0.4/0.005-0.8
灵敏度/Sensitivity	0.2%(满值/full value)	
重复精度/Repeatability	±0.5%(满值/full value)	
耗气量/Air Consumption (常溢流型)/Bleed Type	L/min	进气压力1.0MPa时/supply pressure of 1.0MPa, 4
		进气压力0.7MPa时/supply pressure of 0.7MPa, 3
配管螺纹/Port Thread	G	1/4
压力表螺纹/ Gauge Thread	Rc	1/8
额定流量/Rated Flow	L/min	1200

低于0 空气必须保证干燥

型号命名



(a) 型号 Model	(b) 接管螺纹 Port Thread		(c) 设定压力范围 Set Pressure		(d) 压力表型式 Gauge Type		(e) 安装型式 Mounting Type	
ERP2000	02	G1/4	L	0.005 ~ 0.2	空白 Blank	无压力表 Without Gauge	空白 Blank	无支架 Without Bracket
			M	0.005 ~ 0.4	JG	JG40-08 圆表 JG40-08 Gauge	JB3	JL型支架(B3120) JL-Bracket(B3120)
			H	0.005 ~ 0.8				

